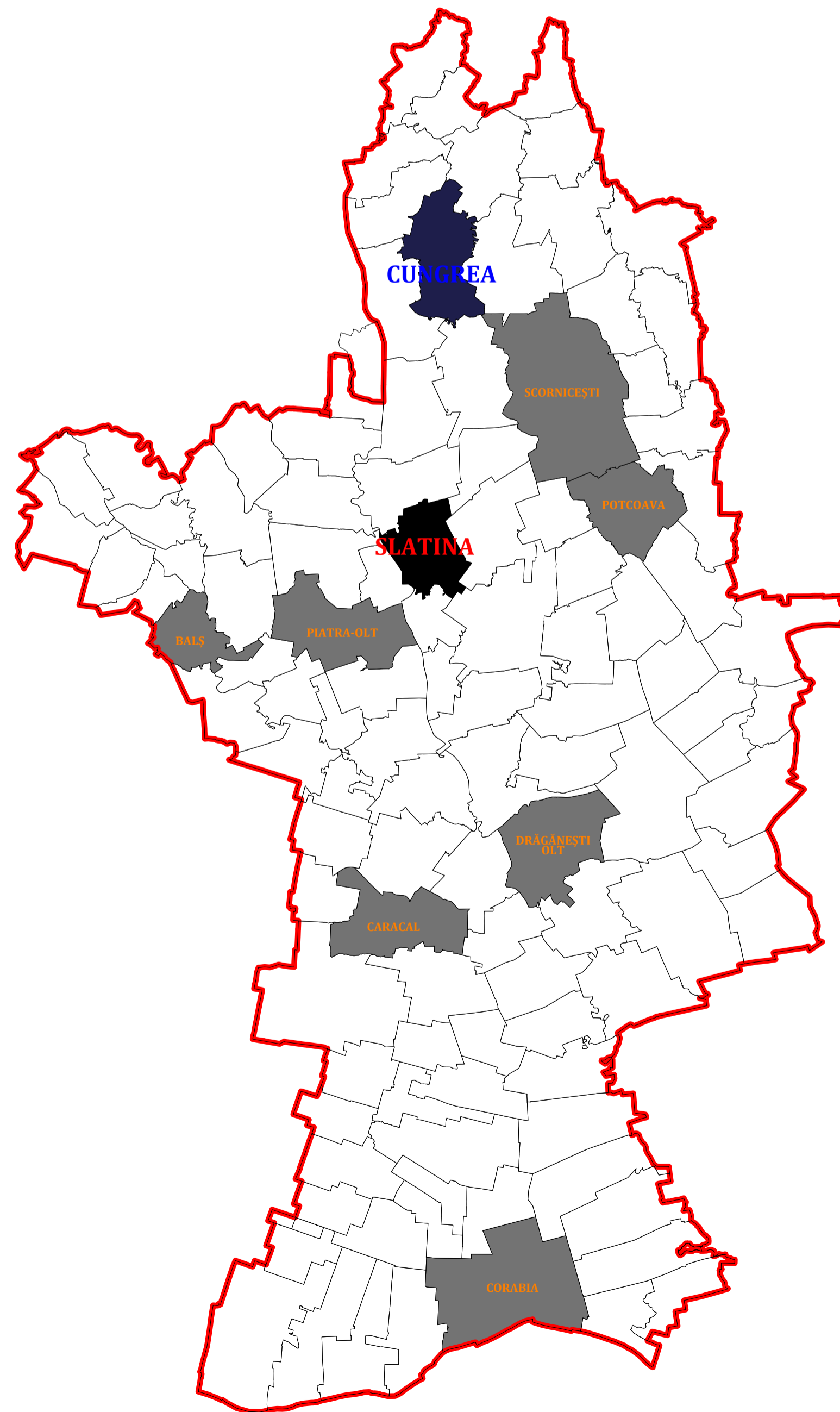


ÎNCADRARE LA NIVEL NAȚIONAL



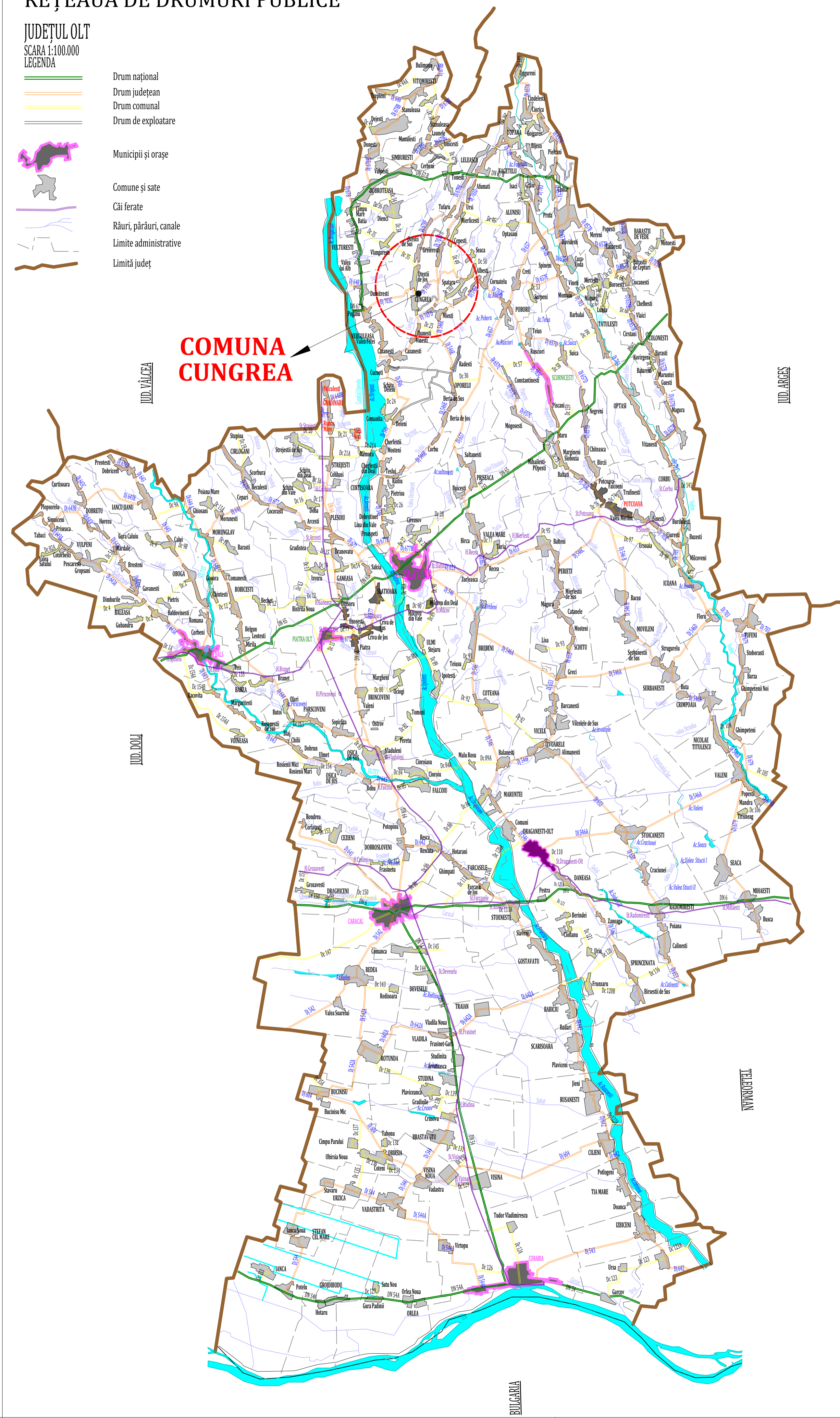
ÎNCADRARE LA NIVEL JUDEȚEAN



REȚEAUA DE DRUMURI PUBLICE

JUDEȚUL OLT
SCARA 1:100.000
LEGENDA

- Drum național
- Drum județean
- Drum comunal
- Drum de exploatare
- Municipii și orașe
- Comune și sate
- Căi ferate
- Râuri, pârâuri, canale
- Limite administrative
- Limită județ



P U G COMUNA CUNGREA JUDEȚUL OLT

PLANȘA 1.0 ÎNCADRARE ÎN TERITORIU



Așezată în partea de nord a județului Olt, cu o formă areolară, constituită pe o tramă neregulată și cu un fond construit adunat cu tendința de înșiruire, localitatea Cungrea a cunoscut în ultimii ani o expansiune deosebită și este atestată documentar pentru prima dată în secolul XX, deși celelalte sate componente apar atestate încă din secolul al VII-lea.

Într-un act din vremea lui Neagoie Basarab, prin care Manea Persanul (fondatorul Mănăstirii Mușetești) donează o parte din averea pe care o avea la Vai-de-Ei, actualul sat Spătaru.

De asemenea, în anul 1532 Vlad Înecatul dă poruncă jupânului Fârtat Pârcălab să stăpânească în satul Oteștii de Jos, partea lui Dracea și partea lui Moș de la Vai-de-Ei.

Satul Ibănești s-a format din locuitorii proveniți din satul Voicești-Vâlcea, țărani moșneni de pe timpul lui Știrbei-Vodă care s-au refugiat aici din cauza birurilor de sub domniile fanariote.

Moșia Urluiеști și satele aparținătoare datează din perioada 1583 - 1806, de pe vremea lui Petru Cercel, domnul Țării Românești. Până în anul 1864 puținii locuitori, țărani clăcași, erau împrăștiați pe raza comunei, având fiecare câte un bordei. Acești locuitori erau veniți din alte localități precum: Cuca-Măcăi, Urluieni din județul Argeș, Olanu și Gușoieni din județul Vâlcea. În anul 1670 se menționează pe un zapis de hârtie filigramată faptul că Radu Roș din Urluiеști și fratele său Tudor, feciorii lui Mihail și verii lor anume Pantazi, Pană și Gheorghe-feciorii lui Mușat îi vând lui Stânciu căpitan partea lor de moșie din satul Urluiеști, pentru 47 de ughi, deoarece nu au putut să plătească partea lor de bir. În anul 1821 la revoluția lui Tudor Vladimirescu, moșia a fost cumpărată de Prejbeanu de la greci. În urma morții sale, aceasta a revenit soției Safta și fiicei sale Elena. Moșia este apoi vândută lui Zamfirescu Iancu care o dă ca zestre fiicei sale Elena ce se căsătorește cu sublocotenentul Ciulei Constantin, acesta administrând-o până la decesul său din anul 1917. Apoi, moșia trece pe numele copiilor săi până în anul 1921 care până în anul 1935 își vând fiecare partea lui Ciulei Ioan. În baza art. 7 a Legii nr. 187/1945 pentru înfăptuirea reformei agrare, prin Decizia suplimentară nr. 72 din 6 martie 1947 se expropriează suprafața de 119 ha arabil din moșia Lct. Ciulei Ioan, lăsându-i proprietarului și celor două fiice ale sale o cotă unică de 50 ha teren arabil, în afară de vii, păduri, și zăvoaie. Pe suprafața de 119 ha au fost împropietăriți cetățenii din comună.

Cele șapte sate (Oteștii de jos, Oteștii de sus, Cepești, Cungrea, Miești, Ibănești, Spătaru) s-au unit într-o singură comună pe nume Cungrea, la începutul anului 1968, pe valesapei cu același nume, care a cunoscut o dezvoltare rapidă prin descoperirea țiteiului și prin munca țăranilor asupra câmpului.

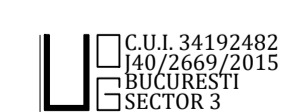
Comuna Cungrea este situată în partea de nord a județului Olt, la 35 de km distanță față de reședința de județ, municipiul Slatina, la 20 km de orașul Scornicești și respectiv la 14 km de municipiul Drăgășani, județul Vâlcea. Din punct de vedere al încadrării geografice, teritoriul administrativ al comunei Cungrea este localizat la 44°41'12" Nord, 24°23'05" Est.

În cadrul teritoriului administrativ al comunei Cungrea sunt cuprinse satele Cungrea (reședință de comună) împreună cu Oteștii de jos, Oteștii de sus, Cepești, Miești, Ibănești și Spătaru.

Comuna Cungrea are ca vecini:

- Nord, satul Urși;
- Nord - Est, comuna Leleasca;
- Nord - Vest, comuna Vulturești;
- Sud, comuna Oprelu și comuna Verguleasa;
- Sud - Vest, satele Valea Feții și Verguleasa;
- Est, comuna Poboru;
- Vest, comuna Verguleasa.

PROIECTANT GENERAL: URBAN OPEN GIS S.R.L.



BENEFICIAR
COMUNA CUNGREA, JUDEȚUL OLT

DENUMIRE PROIECT
ELABORARE PLAN URBANISTIC GENERAL
Comuna Cungrea, Județul Olt

SEF PROIECT	Urb. Georgiana PIRVU	DENUMIRE PLANȘA ÎNCADRARE ÎN TERITORIU
PROIECTAT/ DESENAT	Urb. Andreea BĂCANU Stud. Urb. Vlad DOBRESCU	
PROIECT DU41	FAZA P.U.G.	PLANȘA 1.0
	DATA NOIEMBRIE 2021	SCARA